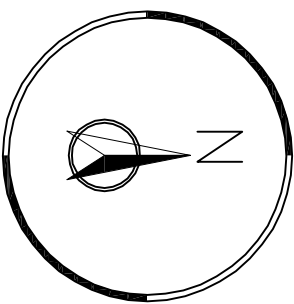


Strutture di Protezione Civile	
1 - Comune / COC	0183 / 930190
2 - Farmacia	0183 / 91494
Emergenza Sanitaria	112
Vigili del Fuoco	112
Polizia	112
Carabinieri	112
Capitaneria di Porto	1530
Corpo Forestale dello Stato	1515





COMUNE di
CIVEZZA



PROVINCIA di IMPERIA

PIANO COMUNALE
DI
PROTEZIONE CIVILE

CARTA DI DETTAGLIO
DELLE AREE
DI EMERGENZA

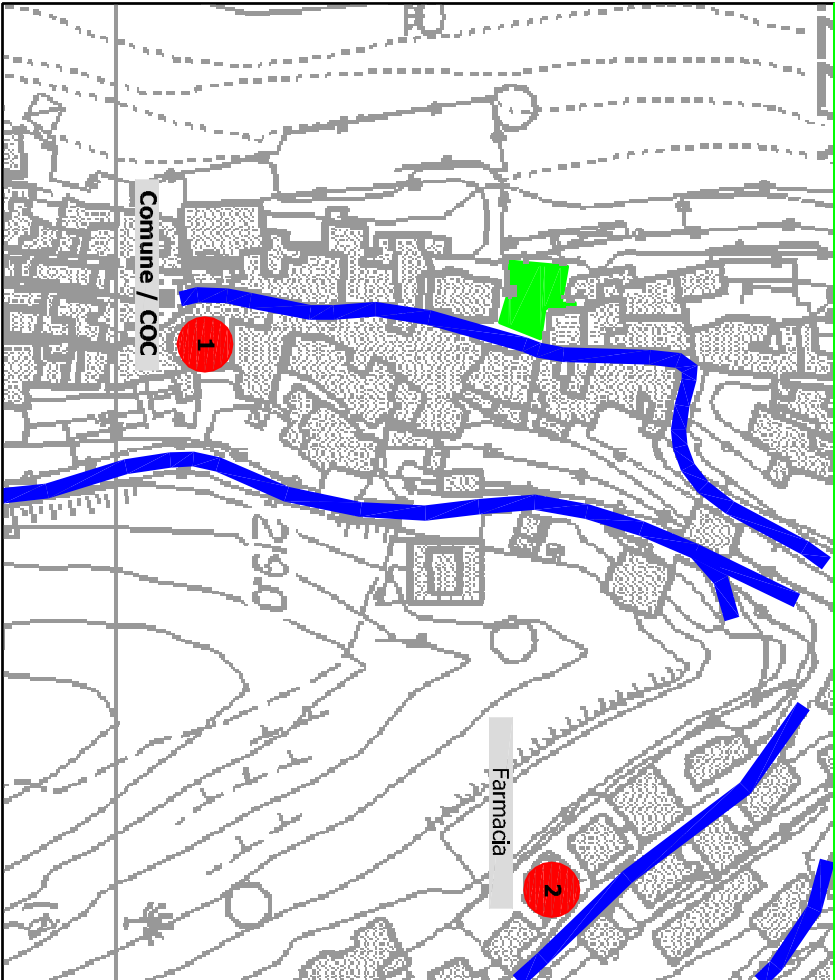
Autore: 2019

Scala: 1 : 2.000

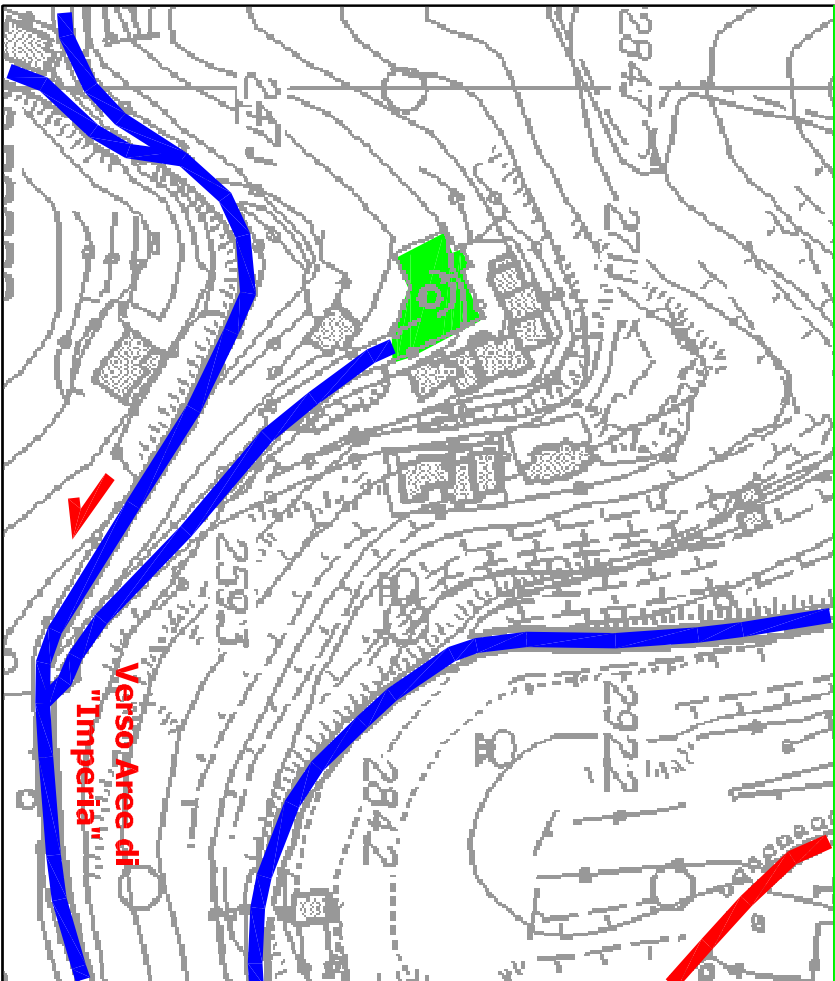
TAV. E

Elaborato da: Gius. ARFESSI (Piero)	Elaborato da: Gius. GUARDONE (Andrea)
Elaborato da: Gius. ARFESSI (Piero)	Elaborato da: Gius. GUARDONE (Andrea)

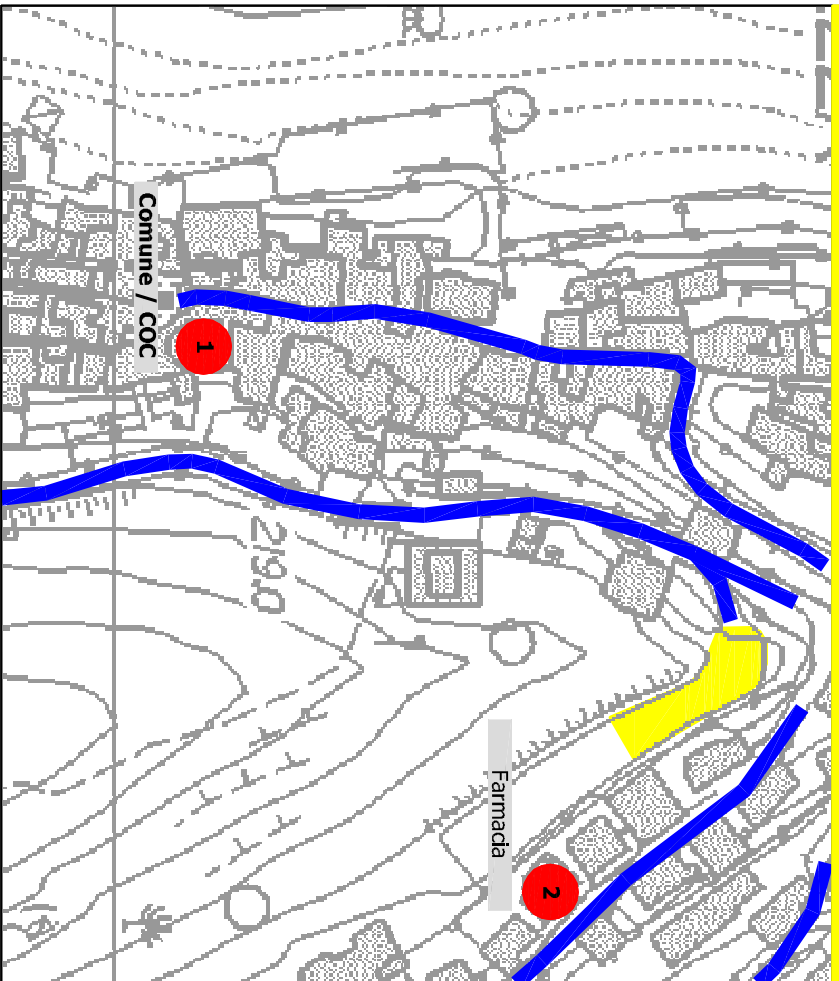
Area 1 - Area di attesa
Superficie disponibile di circa 240 mq



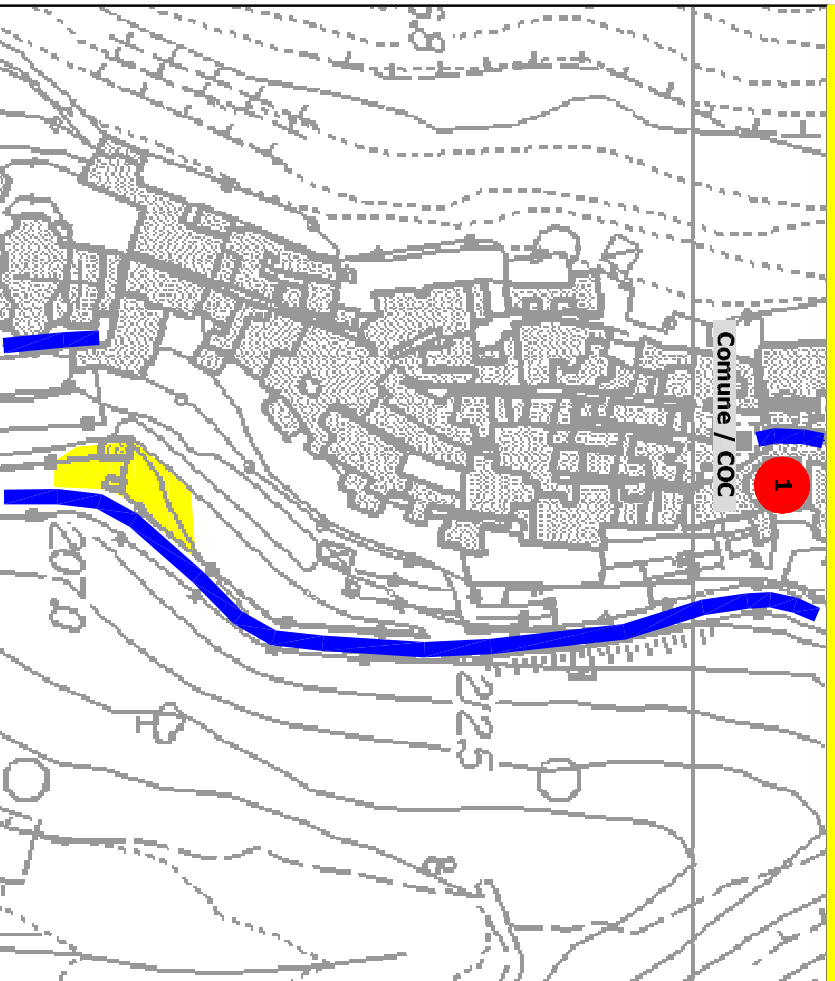
Area 2 - Area di attesa
Superficie disponibile di circa 440 mq



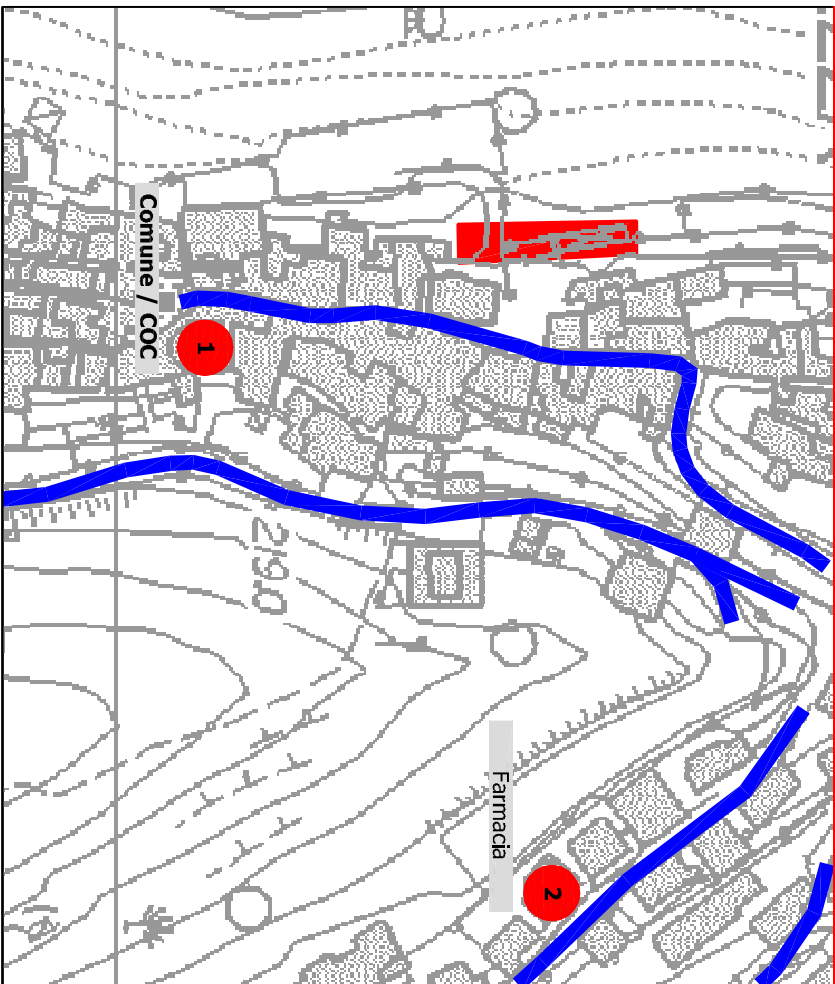
Area 3 - Area di ammassamento risorse
Superficie disponibile di circa 530 mq



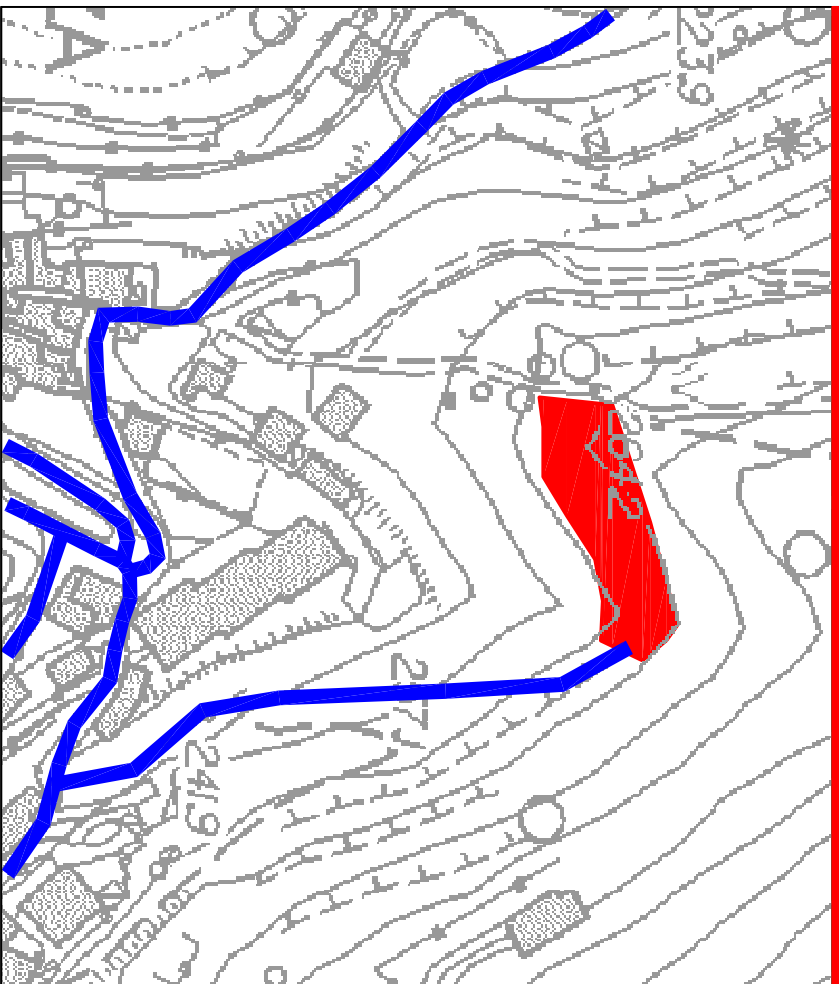
Area 4 - Area di attesa
Superficie disponibile di circa 460 mq



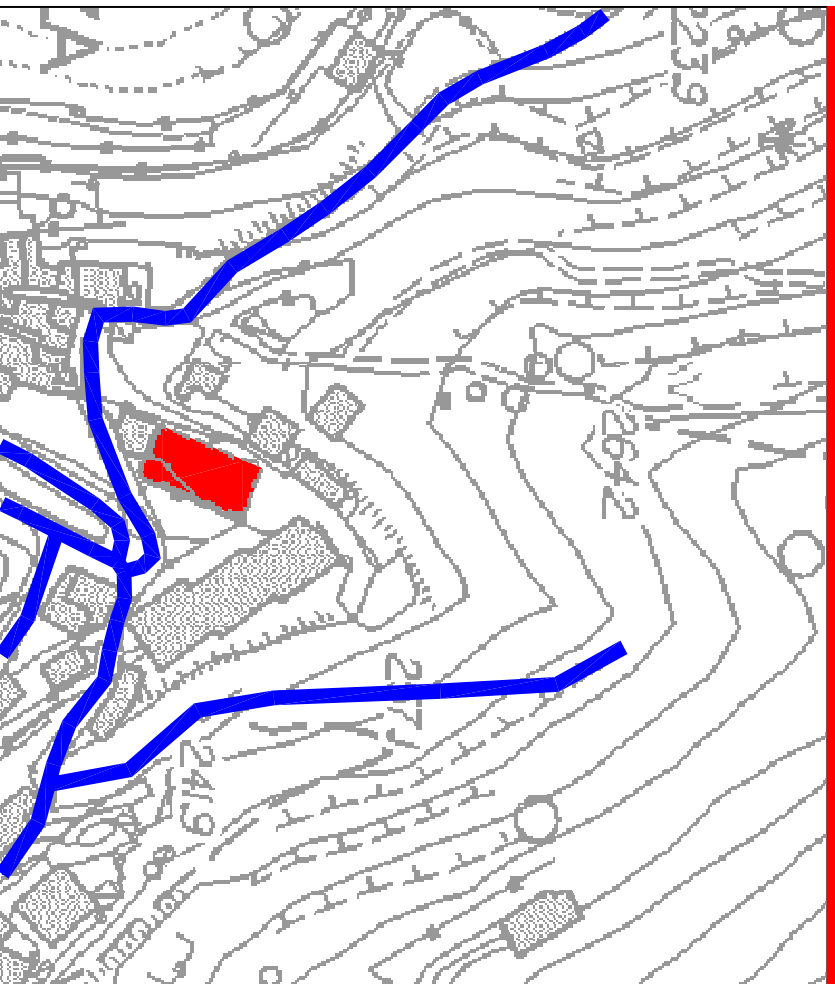
Area 5 - Area di accoglienza
Superficie disponibile di circa 440 mq



Area 6 - Area di accoglienza
Superficie disponibile di circa 1320 mq



Area 7 - Area di accoglienza
Superficie disponibile di circa 370 mq



Legenda:

- Visibilità
- Strutture strategiche
- Aree di attesa
- Aree di ammassamento risorse
- Aree di accoglienza
- Indicazioni per aree di emergenza dei centri limitati

Superfici aree di emergenza	
Aree di attesa (tot.)	680 mq
Aree di ammass. risorse	990 mq
Aree di accoglienza (tot.)	2130 mq

In base alle indicazioni degli Uffici competenti, ed ai valori relativi agli elaborati della Regione Liguria in merito ai Dati dei Centri Abitati ed ai Dati delle sezioni Censuarie sui numeri di abitanti, ecc., a seguito di eventuale servizio si fornisce il seguente calcolo:

Opinione da 6 persone, inclusi gli spazi accessori, occupa all'incirca 50 mq e quindi:
2130 mq / 50 mq x 6 p. = 255 persone ca.